

VODOROVNÉ STÍNĚNÍ SVĚTLÍKŮ, STROPNÍCH A STŘEŠNÍCH OKEN.  
VHODNÉ TAKÉ POD STŘECHY ZIMNÍCH ZAHRAD NEBO PERGOL.  
BOČNÍ NOSNÁ NEREZOVÁ LANKA, BEZ KRYČÍHO BOXU

**charakteristika :** Horizontální motorický stínící systém se screenovou tkaninou, plně zatemňující látkou nebo lehce průsvitnou látkou. Ideální jako ochrana před slunečními paprsky v prostorách s prosklenými stropy, světlících, pergolách nebo zimních zahradách. Provedení rolety je standardně bez krycích boxů.  
Stínící tkanina je vedena po bočních nosných nerezových lankách.

**technické řešení :** FTS systém složený ze dvou protilehlých navíjecích trubek, přichycených na strop nebo stěnu pomocí jednoduchých nezakrytých konzol. Elektronická řídicí jednotka zajišťuje trvalé napnutí stínící tkaniny v koncových polohách. Motorický pohon rolety lze ovládat dálkovým ovladačem, stěnovým spínačem nebo ovládání mobilním telefonem pomocí wi-fi konzole Smart-Hub.

**barevnost :** Barva kovových částí rolety libovolná dle stupnice RAL.  
Stínící tkanina screen 3010 - možnost výběru ze 4 nabízených odstínů nebo lehce průsvitná či blackout tkanina z kolekce COULISSE - vzorník na vyžádání.



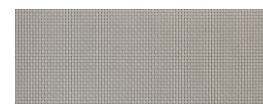
SCREEN-02 (bežová)



SCREEN-03 (šedá)



SCREEN-05 (antracit)



SCREEN-08 (šedá)

