

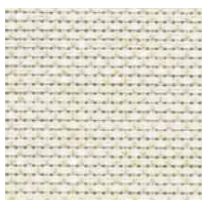
CELOHLINÍKOVÉ SCREENOVÉ ZASTÍNĚNÍ S VODÍCÍMI LIŠTAMI PRO PERGOLY, ALTÁNY A VELKOPLOŠNÁ OKNA

charakteristika : Screenové zastínění Eklipse B je motorový stínící systém, který poskytuje i částečnou ochranu před větrem. Své uplatnění nachází při stínění pergol nebo velkoplošných oken budov. V letních měsících zajistí ideální klima a ochranu před UV zářením. Velice odolná perforovaná screenová tkanina s UV stabilním povrstvením.

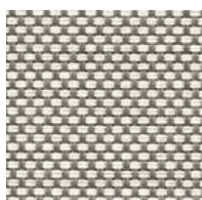
technické řešení : Systém Eklipse B je celohliníkové konstrukce. Navíjecí hřídel je uložena ve dvoudílné hliníkové kazetě průřezu 10x10, 12x12 nebo 14x14 cm. Zatěžovací lišta tkaniny je vedena v bočních vodících lištách. Montáž je možná jak na ostění, tak i do ostění. Motorový pohon rolety. Ovládání dálkovým ovladačem, stěnovým spínačem nebo mobilním telefonem.

vlastnosti : Screenová roleta zabrání přehřátí stíněného prostoru, zadrží až 90% tepelného slunečního záření. Zajistí propouštění vhodného množství denního světla - zároveň umožňuje příjemný a přirozený výhled ven. Ochranná vrstva kovových dílů a certifikovaná venkovní tkanina SCREEN 4010 zaručují vysokou odolnost systému v náročných venkovních podmínkách.

barevnost : Barevné provedení konstrukce - možnost výběru libovolného odstínu dle stupnice RAL. Barevný tón stínící tkaniny Screen 3010 - možnost výběru ze 4 nabízených odstínů.



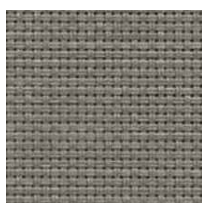
SCREEN-02 (bežová)



SCREEN-03 (šedá)



SCREEN-05 (antracit)



SCREEN-08 (šedá)

