

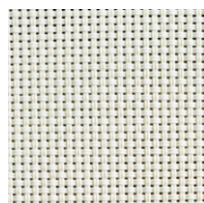
VENKOVNÍ SCREENOVÉ ZASTÍNĚNÍ S VODÍCÍMI NEREZOVÝMI LANKY JEDNÁ SE O JEDNODUCHÉ PŘÍJEMNÉ PROVEDENÍ BEZ KRYCÍHO BOXU

charakteristika : Motorická screenová roleta Eklipse D zajišťuje stínění vnitřních prostorů a zároveň poskytuje i částečnou ochranu před větrem. Svě uplatnění nachází při stínění pergol nebo velkoplošných oken budov. V letních měsících zajistí ideální klima a ochranu před UV zářením.

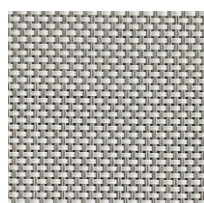
technické řešení : Systém Eklipse D sestává z navíjecího hřídele, zatěžovací lišty, univerzálních držáků - možnost kotvení čelně na okno nebo pod ostění okna. Screenová tkanina je vedena po bočních vodících nerezových lankách. Roleta je poháněna trubkovým motorem, ovládání dálkovým ovladačem, stěnovým spínačem nebo mobilním telefonem.

vlastnosti : Screenová roleta zabrání přehřátí stíněného prostoru, zadrží až 90% tepelného slunečního záření. Zajišťuje propouštění vhodného množství denního světla, zároveň umožňuje příjemný a přirozený výhled ven. Ochranná vrstva kovových dílů a certifikovaná venkovní tkanina SCREEN 3010 zaručují vysokou odolnost systému v náročných venkovních podmínkách.

barevnost : Barevné provedení konstrukce - možnost výběru libovolného odstínu dle stupnice RAL. Barevný tón stínící tkaniny Screen 3010 - možnost výběru ze 4 nabízených odstínů.



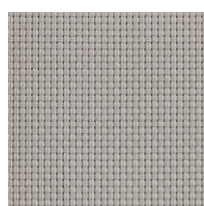
SCREEN-02 (bežová)



SCREEN-03 (šedá)



SCREEN-05 (antracit)



SCREEN-08 (šedá)

